



MCP eller Lera?

I en studie på Solgården i Trelleborg, som ingår i Alnarps försöket, jämfördes utvecklingen av rotsystemen hos Geraniums våren 2007.

I försöket ersattes leran med MCP i vissa krukor. 2 olika doseringar av MCP jämfördes med en dosering lera. Indoseringen av MCP är viktmätsigt cirka 1/10 del av leran.

Lera 80 kg/m³ — MCP 6–8 kg/m³

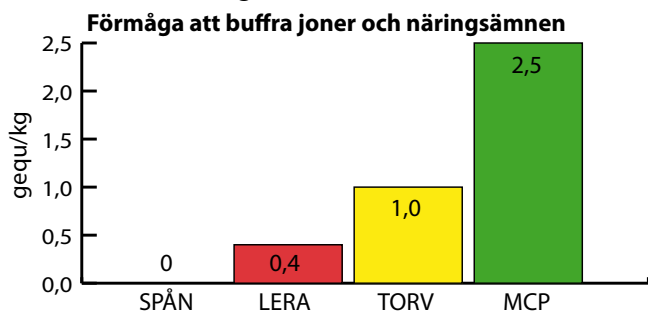
Fördelar med MCP

- Bra utväxt av bladsystemet.
- Mycket bra rotutveckling.
- Bättre upptagning av vatten.
- Snabbare uttorkning om man önskar detta.

MCP zeolit sönderfaller inte utan bibehåller sin struktur och fungerar bra på långa kulturer.

Urlakning reduceras.

MCP har en hög katjonutbyteskapacitet vilket ökar substratets förmåga att binda och utbyta näringsämnen med växternas rötter. Näringsämnen lagras i MCP och blir tillgängliga för växterna under längre tid.



MCP är en av de mest effektiva utbytarna av katjoner och har en CEC på 1,2–2,5 gequ/kg.

MCP har en stabil jonbindningsförmåga vid varierande fuktighet.

MCP och lera kan blandas, om man inte vill ersätta leran fullt ut.

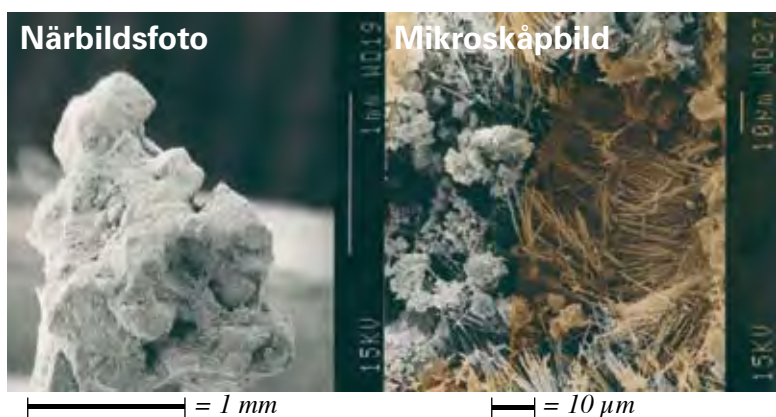


Lera, indosering 80 kg/m³



MCP, indosering 6–8 kg/m³

På undre bilden har leran ersatts med en låg indosering MCP. Vi har fått en bättre utveckling av rötterna och bladverket. Eftersom MCP är 10 gånger drygare än lera ger MCP bättre ekonomi trots ett högre kilopris.



Inuti 1g MCP finns en yta motsvarande 400 m² med gott om plats åt goda bakterier och enzymer. Strukturen är svampliknande men formen är fast och stabil oavsett fuktighet.



RaaTec AB
Tullgatan 6, 252 69 RÅÅ, Sweden
Tel +46 709 299 099
Tel +46 707 461 977
info@raatec.com
www.raatec.com

Återförsäljare:

